

# WELCOME!

流水遊ウォークは名前のとおり基本方針は『流水で遊ぶ!』をモットーとしています。  
もちろん安全は第一です。ガイドはみんな地元育ちでこの知床の海で潜水などの仕事もしています。  
経験豊富なスタッフが、海中でも、氷上でも、皆さんの安全をサポートいたします!



## 初めての方でも大丈夫!

参加を悩んでいるお客様で『私、泳げません……』という方がいます。でも、全然問題ありません!  
参加するお客様には専用ドライスーツを着用していただきます。このスーツは保温性もあり浮力も十分にありますので、泳げない方でも大丈夫!  
しかもこのドライスーツ、私服の上に着ただけです。皆さんが準備するものは特にありません。誰でも簡単にご参加できます。  
今までにもたくさんのご年配の方やドライスーツを着たことのない方にご参加いただきました。実はむしろ、そういう方のほうが多いんですよ。全く心配無用です!

1名様からでもご参加可能で、約10名あたりに2名のガイドがつきます。  
皆さんぜひ楽しんでくださいね!!



## 傷害保険へのご加入について

万が一の怪我に備えて保険はとても重要です。  
流水遊ウォークでは参加者全員に傷害保険にご加入いただいております。  
保険代金は参加料金に含まれています。

(有)丸は宝来水産 知床斜里町観光協会会員

## ゴジラ岩観光



<流水遊ウォークお問い合わせ窓口>

北海道斜里郡斜里町ウトロ東51

TEL 0152-24-3060

FAX 0152-24-3061

公式ホームページで知床の最新情報を公開中!

パソコン <http://kamuiwakka.jp/driftice>

ケータイ <http://kamuiwakka.jp/driftice/m>



流水遊ウォークは専門ガイドのもとで行われています。皆さんの安全の為に、個人の判断で流水の上には乗らないようお願いします!

shiretoko  
DRIFT  
ICE

知床・流水遊ウォーク

presented by gogiraiwakankou

# 流氷遊ウォーク



## 朝 コース

06:00<sup>出</sup> 08:00<sup>帰</sup>

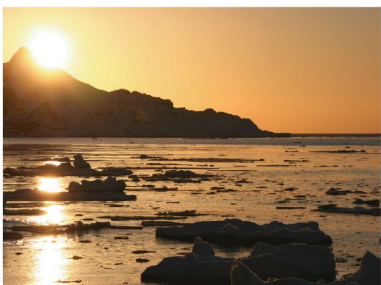
うっすらとした月を眺めながらの遊ウォーク。車の音ひとつ聞こえない静けさの中、耳を澄ませば野鳥の鳴き声も聞こえてきます。広大な知床の流氷を独り占めしたい方へ。



## 昼 コース

10:00<sup>出</sup> 13:30<sup>帰</sup>

流氷が青く輝く【ICE BLUE】に囲まれながらの遊ウォーク。海の中まで日が差し込み透き通って綺麗に見えます。海中に浮かんだり、クリオネを探したり、大人が童心に帰れる瞬間です。



## 夕 コース

15:30<sup>出</sup>

オロンコ岩に沈む夕陽を眺めながらの遊ウォーク。実は穴場的な時間帯です。神秘的な時を味わいながら、知床の一日が終わる瞬間を流氷の上から感じてみては……。



※出発時間は日出・日没の時間や天候状況などにより、前後する場合があります。



**開催期間** 1月下旬～3月下旬  
※流氷の状況により期間は変動します。

**所要時間** ドライスーツ着脱 20～30分  
遊ウォーク実施 1時間前後

**参加条件** 130cm以上の自己管理のできる方が対象です。ドライスーツには規定のサイズがありますので、極端な体型の方はご参加をご遠慮いただく場合がございます。ツアーにはハイキング程度の体力が必要となります。医療機関から健康への疑いが通達されている方は、医師了解を得た上でお客様と主催者側との相談の上で参加可否を決めさせていただきます。単独行動は厳禁です。ツアー中はガイドの指示に従ってくださいますようお願いいたします。

**参加申込** 必ず事前にご予約ください。ご予約はTEL・FAX・ホームページからお受けしております。

**料金** 大人 5,000円  
小学生 2,500円

**集合場所** ゴジラ岩観光待合所  
または、お泊りのホテルから送迎

**服装** 参加にあたり上等の防寒着は一切必要ありません。私服の上にドライスーツを着るだけです。帽子・手袋は当社でご用意いたします。女性の方はスカートでのご参加はご遠慮ください。またスポンの裾を靴下の中に入れていただきますので長めの靴下をご用意ください。  
服装例) スポン、トレーナー、長めの靴下、等  
財布、時計、ネックレスなどの貴重品はお預かりできませんので、参加にあたり持ち込まないようお願いいたします。

**カメラ** カメラの水没や故障につきましても責任は当社では負いかねます。なるべくレンズ付フィルムカメラ（使い切りカメラ）のご利用をおすすめいたします。